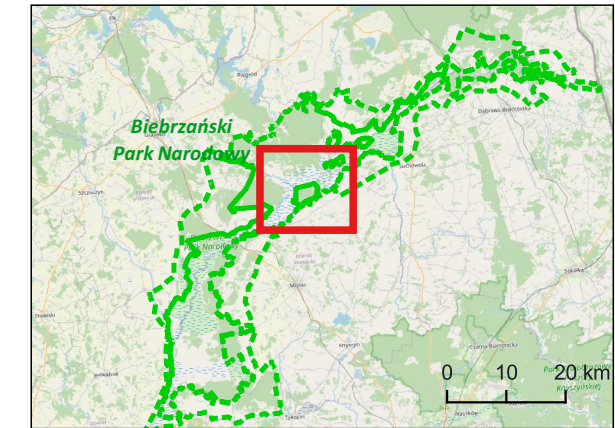


Pożar w Biebrzańskim PN

Mapa zasięgu pożaru,
stan na 30.04.2020, 11:25



0 1000 2000 3000 m

1:50000

- drogi wojewódzkie
- drogi powiatowe
- rzeki
- tereny podmokłe
- tereny zabudowane
- Biebrzański Park Narodowy
- zasięg wypalonego obszaru
- 2020-04-28 11:15 (5329 ha)
- 2020-04-30 11:25 (5329 ha)

Opis mapy

Mapa przedstawia zasięg pożaru w środkowej części Biebrzańskiego Parku Narodowego, na północny-wschód od miejscowości Goniądz w woj. podlaskim.

Układ odniesienia

Współrzędne geograficzne: Odzworowanie PUWG 1992.

Źródła danych

Dane rastrowe: ortofotomapa, 2018 (PZGiK); OpenStreetMap
Dane wektorowe: drogi, tereny zabudowane, miejscowości, rzeki, obszary podmokłe (OpenStreetMap); parki narodowe (GDOŚ), zasięg pożaru wyznaczono w oparciu o obrazy satelitarne SPOT 6/7 (Copernicus EMS EU/ESA) oraz Pleiades -1 (Airbus/ORO)

Uwaga: Mapa przygotowana do wydruku w formacie A3.



www.informacjakryzysowa.pl

© 2020 Centrum Badań Kosmicznych PAN

