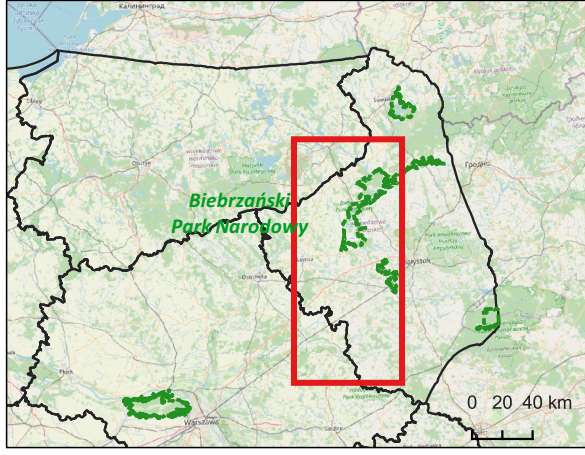


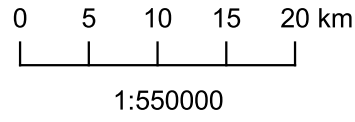
Pożar w Biebrzańskim Parku Narodowym

Mapa zasięgu zadymienia w dniach 20 i 22 kwietnia 2020 r.



Opis mapy

Mapy przedstawiają pożar w środkowej części Biebrzańskiego Parku Narodowego, na północny-wschód od miejscowości Goniądz w woj. podlaskim. Zadymienie sięgnęło kilkudziesięciu km na południe a później na południowy-zachód od ogniska pożarów. Mapy przedstawiają zadymienie w dniach 20 i 22 kwietnia 2020 r. na podstawie obrazów satelitarnych z sensora MODIS na pokładzie satelity Aqua.



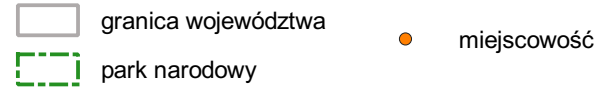
Układ odniesienia

Współrzędne geograficzne: Odzworowanie PUWG 1992.

Źródła danych

Dane rastrowe: obrazy satelitarne MODIS Aqua z dni 20.04.2020 i 22.04.2020; OpenStreetMap

Dane wektorowe: miejscowości (OSM); parki narodowe (GDOŚ), PRG: granice administracyjne (PZGiK)



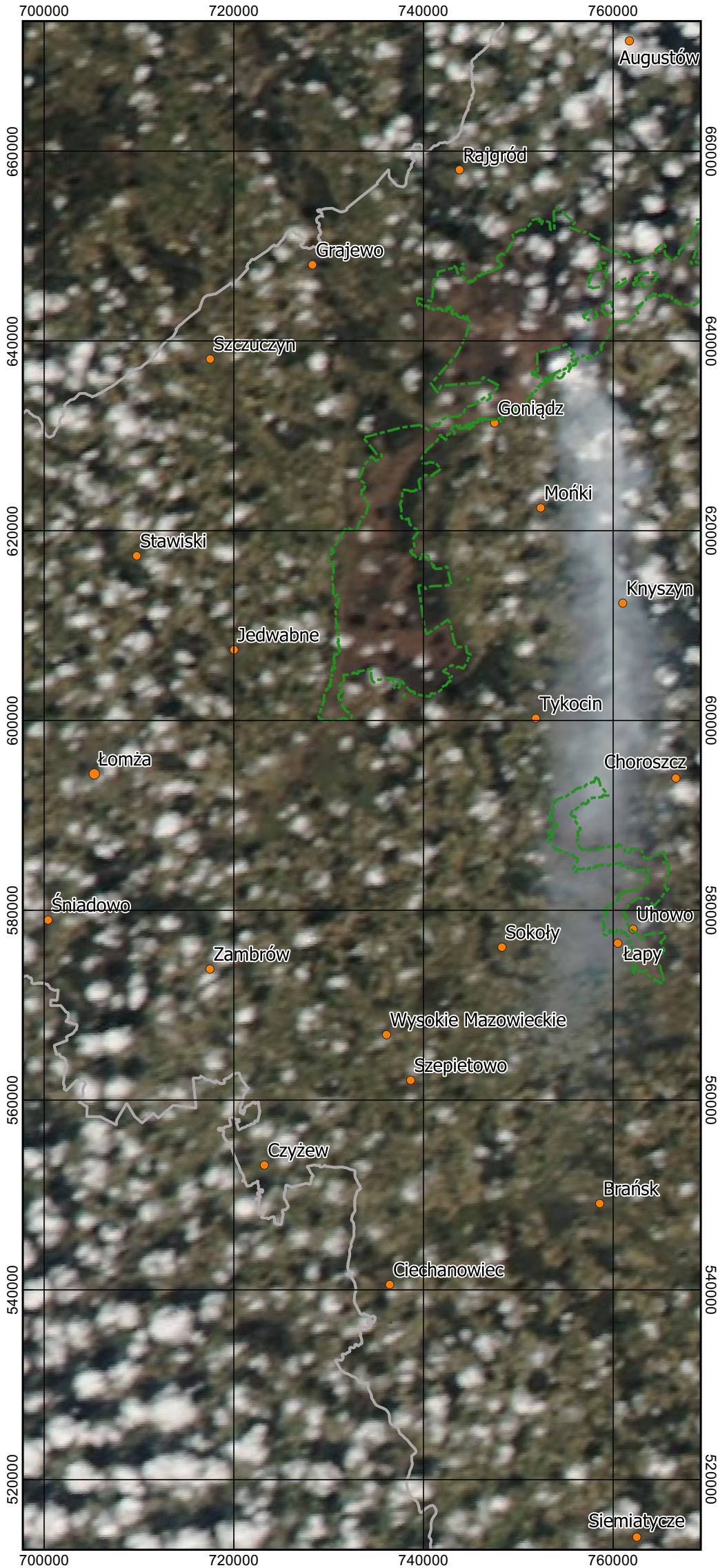
Uwaga: Mapa przygotowana do wydruku w formacie A3.



www.informacjakryzysowa.pl

© 2020 Centrum Badań Kosmicznych PAN

20.04.2020



22.04.2020

