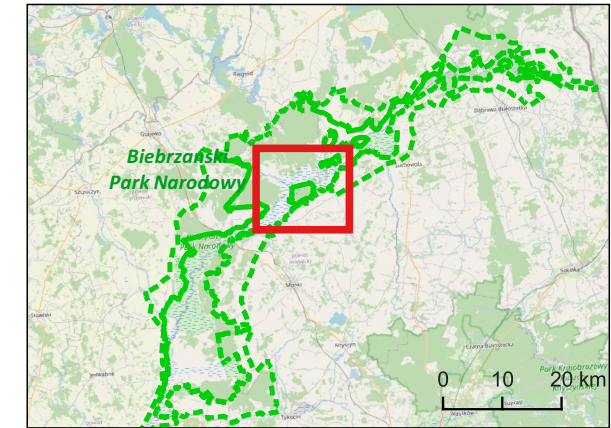


Pożar w Biebrzańskim PN

Mapa zasięgu pożaru,
stan na 23.04.2020, 10:57



0 1000 2000 3000 m

1:50000

- drogi wojewódzkie
 - drogi powiatowe
 - rzeki
 - tereny podmokłe
 - tereny zabudowane
 - Biebrzański Park Narodowy
- zasięg wypalonego obszaru
- 2020-04-20 11:30 (528 ha)
 - 2020-04-21 11:00 (1486 ha)
 - 2020-04-22 11:23 (4175 ha)
 - 2020-04-23 10:57 (5334 ha)

Opis mapy

Mapa przedstawia zasięg pożaru w środkowej części Biebrzańskiego Parku Narodowego, na północny-wschód od miejscowości Goniądz w woj. podlaskim.

Układ odniesienia

Współrzędne geograficzne: Odzworowanie PUWG 1992.

Źródła danych

Dane rastrowe: ortofotomapa, 2018 (PZGiK); OpenStreetMap
Dane wektorowe: drogi, tereny zabudowane, miejscowości, rzeki, obszary podmokłe (OpenStreetMap); parki narodowe (GDOS), zasięg pożaru wyznaczono w oparciu o obrazy satelitarne Landsat 7 i 8 oraz Sentinel 3

Uwaga: Mapa przygotowana do wydruku w formacie A3.



www.informacjakryzysowa.pl

© 2020 Centrum Badań Kosmicznych PAN

