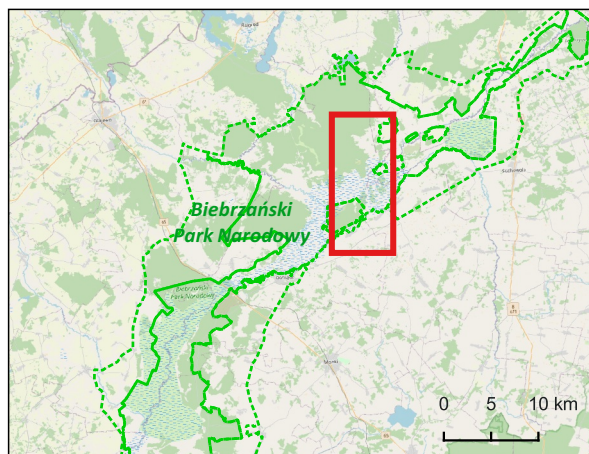


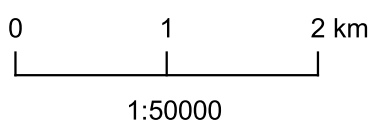
Pożar w Biebrzańskim Parku Narodowym

Mapa zasięgu zjawiska



Opis mapy

Mapy przedstawiają pożar w środkowej części Biebrzańskiego Parku Narodowego, na północny-wschód od miejscowości Goniądz w woj. podlaskim. Dzięki kompozycji barwnej wykorzystującej pasma średniej i bliskiej podczerwieni, dobrze widoczny jest zasięg rozprzestrzeniającego się pożaru. Mapy powstały w oparciu o optyczne zobrazowania Landsat 8 z dnia 20.04.2020 (11:30) oraz Landsat 7 z dnia 21.04.2020 (11:00).



Układ odniesienia

Współrzędne geograficzne: Odzworowanie PUWG 1992.

Uwaga: Mapa przygotowana do wydruku w formacie A3.

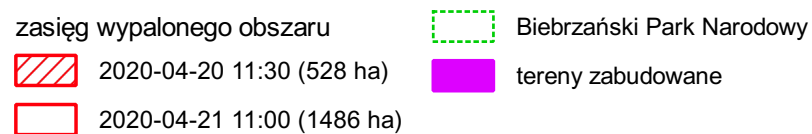


www.informacjakryzysowa.pl

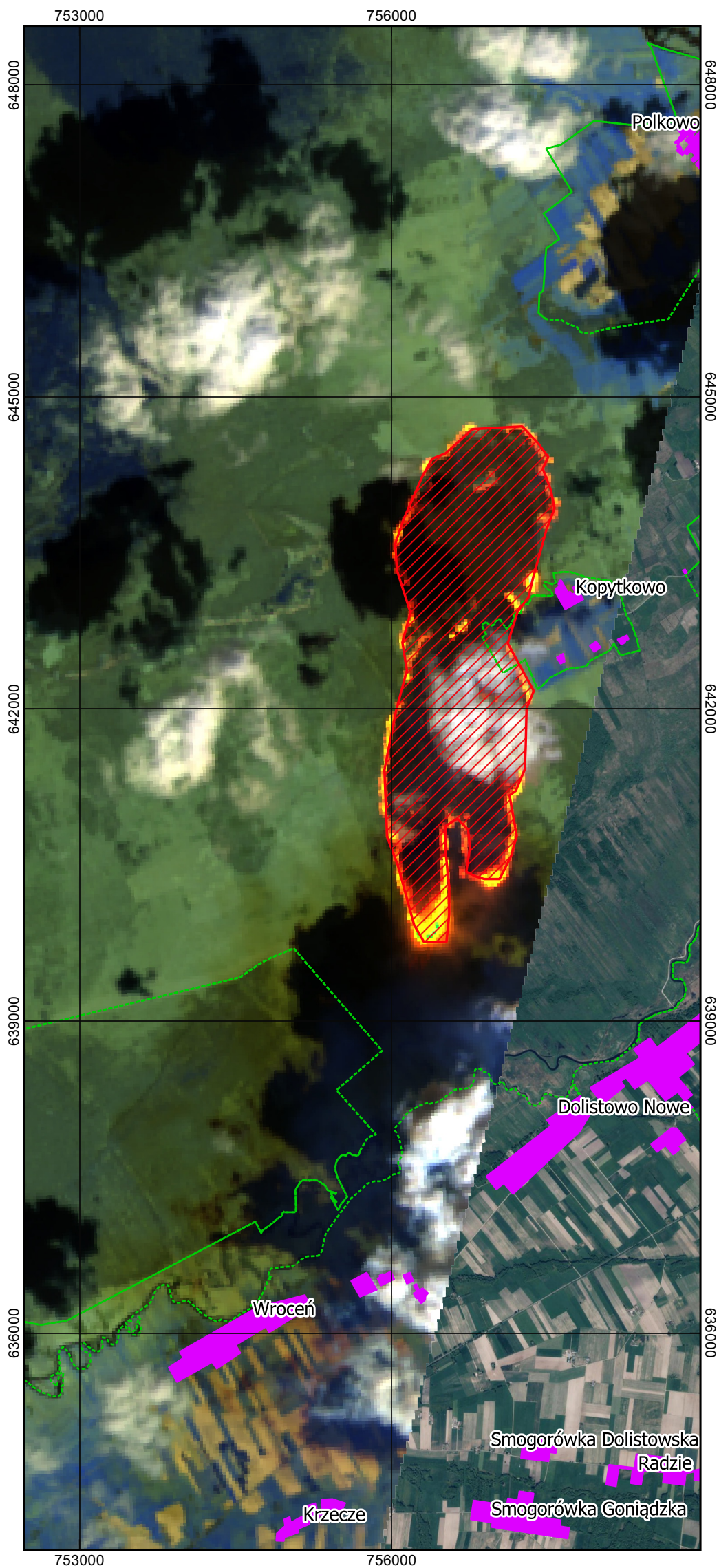
© 2020 Centrum Badań Kosmicznych PAN

Źródła danych

Dane rastrowe: obrazy satelitarne Landsat 8, 20.04.2020 11:30 CEST (USGS); Landsat 7, 21.04.2020 11:00 CEST (USGS);
Dane wektorowe: miejscowości, tereny zabudowane (OSM); parki narodowe (GDOŚ), zasięg pożaru wyznaczony na podstawie obrazów satelitarnych Landsat.



20.04.2020 (RGB 765)



21.04.2020 (RGB 754)

