



Szkolenia z wykorzystania danych satelitarnych w zarządzaniu kryzysowym i ratownictwie

Szkolenia ogólne prezentują podstawowe informacje z zakresu pozyskiwania i wykorzystania danych pochodzenia satelitarne-go i lotniczego oraz zaznajamiają z tematyką systemów informacji przestrzennej.

Szkolenia dotyczące użytkowania portalu Sat4Envi omawiają platformę (i repozytorium danych satelitarnych) służącą do udostępniania użytkownikom danych satelitarnych i opartych na nich analiz.

Warsztaty dotyczące współpracy z MCS prezentują i pozwalają przećwiczyć praktyczne zagadnienia takie jak:

- docelowe funkcjonalności, produkty i analizy dostarczane przez CIK, ich interpretację oraz zastosowania;
- zgłaszanie zapotrzebowania, tryby realizacji aktywacji i charakter wsparcia lokalnego świadczonego przez MCS;
- współpraca zdalna z zespołem analitycznym;
- wdrażanie produktów MCS, w tym możliwości integracji danych w ramach własnych systemów informacji przestrzennej.

Warsztaty i treningi decyzyjne (prowadzone realistyczną metodą serious game) w przystępny sposób osadzają praktyczne zagadnienia dotyczące wykorzystania portalu Sat4Envi, analiz CIK oraz aktywacji wyjazdowych MCS w ramach pracy planistycznej oraz operacyjnej.

Rozszerzone szkolenia MCS mogą być realizowane w konwencji aplikacyjnych ćwiczeń sztabowych, opartych na realnych scenariuszach działań, jako część większego wydarzenia, np. dodatkowy epizod ćwiczeń służb (współorganizowany i koordynowany przez zespół CIK).



„System operacyjnego gromadzenia, udostępniania i promocji cyfrowej informacji satelitarnej o środowisku”

Celem projektu jest rozpowszechnianie dostępu do danych pochodzących z satelitów meteorologicznych i obserwacyjnych oraz produktów wykonywanych na ich podstawie.

Przedsięwzięcie zapewni możliwość ciągłego gromadzenia oraz przetwarzania i udostępnienia danych do celów naukowych, strategicznych oraz w obszarze zarządzania kryzysowego i bezpieczeństwa państwa.

Projekt obejmuje:

- Rozbudowę stacji odbioru i przetwarzania danych satelitarnych.
- Budowę nowoczesnego archiwum danych satelitarnych.
- Stworzenie programu szkoleniowego przybliżającego praktyczne zastosowania efektów projektu.
- Powołanie mobilnego zespołu wsparcia dla służb i instytucji kryzysowych podczas prowadzonych działań operacyjnych.
- Stworzenie centrum udostępniania informacji naukowej dla użytkowników.

Konsorcjum projektowe Sat4Envi:



Mobilne Centrum Analizowania i Opracowywania Danych Satelitarnych



Unia Europejska
Europejski Fundusz
Rozwoju Regionalnego

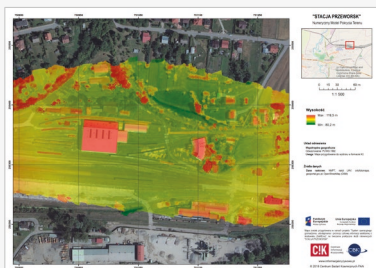


MCS

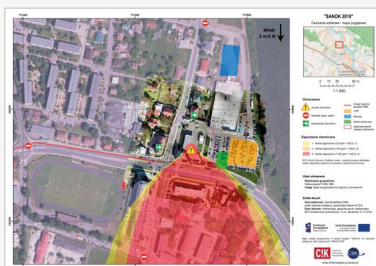
Mobilne Centrum Analizowania i Opracowywania Danych Satelitarnych

MCS jest strukturą Centrum Informacji Kryzysowej CBK PAN, której celem jest dostarczanie jednostkom sektora bezpieczeństwa publicznego produktów geoinformacyjnych opartych na teledetekcji satelitarnej i lotniczej w formie zintegrowanej z innymi niezbędnymi danymi (np. predykcjami rozwoju zagrożenia, danymi statystycznymi).

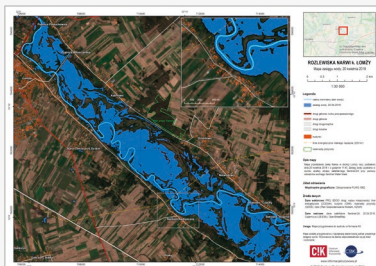
Przykładowe produkty geoinformacyjne:



MAPY REFERENCYJNE
obszaru zainteresowania, rozmieszczenia infrastruktury, rzeźby i pokrycia terenu, stref zagrożenia



MAPY SYTUACYJNE
przebiegu działań na miejscu zdarzenia, lokalizacji sił i środków, oznaczenie wydzielonych stref przestrzennych



MAPY ZASIĘGU ZJAWISKA
obrazujące teren objęty zmianami, rzeczywisty zasięg zagrożenia, obiekty na obszarze zagrożonym lub zniszczonym

AKTYWACJA ZDALNA AKTYWACJA WYJAZDOWA

Działania prowadzone są na życzenie instytucji aktywującej, zgodnie z jej potrzebami, w formie zdalnej (zdalne wsparcie analityczne świadczone przez zespół geoinformatyków) oraz wyjazdowej (dojazd zespołu do miejsca wskazanego przez użytkownika).

- Wsparcie przez zespół geoinformatyczny CIK
- Wsparcie operacyjne z wykorzystaniem bezzałogowych statków powietrznych i systemu Drone Rapid Mapping
- Zdolność prowadzenia działań w miejscu wskazanym przez użytkownika

- ▶ **Wsparcie operacyjne** podczas reagowania na występujące zdarzenia i zagrożenia oraz dokumentowanie przebiegu rozwoju sytuacji i podejmowanych działań.
- ▶ **Wsparcie procesów analitycznych i planistycznych** podczas tworzenia planów działań, procedur oraz instrukcji, a także w aspekcie wykorzystania i implementacji powyższych planów w przestrzennych produktach analitycznych.
- ▶ **Udział w ćwiczeniach, symulacjach oraz procesach praktycznej weryfikacji założeń planistycznych** poprzez realizację zadań wsparcia w formie aktywacji wyjazdowej i zdalnej.



**NAGRANIA Z PRZEBIEGU ZDARZEŃ,
TRANSMISJE NA ŻYWO Z DRONÓW**

Cechy produktów wykonywanych przez CIK:

- ✓ opracowanie bezpłatne,
- ✓ gotowe do użycia,
- ✓ łatwe w interpretacji.

Ponadto CIK wspiera użytkownika poprzez doradztwo i konsultacje.



SZYBKE MAPOWANIE I MODELE TRÓJWYMIAROWE

Aby nawiązać współpracę prosimy o kontakt na adres: cik@cbk.waw.pl

OBSZARY ZASTOSOWANIA PRODUKTÓW CIK

Wykorzystanie map terenu przez prowadzących działania ratownicze i operacyjne.

Monitoring sytuacyjny rozwoju zdarzeń, w tym dokonywanie analiz porównawczych na podstawie dostępnych zdjęć satelitarnych, lotniczych i zobrazowań pozyskanych z dronów.

Wizualizacja miejsc zdarzeń na potrzeby organów decyzyjnych oraz raportowania sytuacji jednostkom nadrzędnym bądź podmiotom wspierającym.

Detekcja zniszczeń lub wpływu negatywnych zjawisk meteorologicznych, hydrologicznych i innych na ludność, infrastrukturę oraz uprawy rolne (optymalizacja procesu weryfikacji strat poprzez określenie obszarów najbardziej dotkniętych wybranym zjawiskiem).

Implementacja danych oraz produktów geoinformacyjnych do procesów planistycznych i analitycznych.

Wykorzystanie w kształtowaniu polityki informacyjnej (konferencje prasowe, briefingi, sprawozdawczość z prowadzonych działań).

Wsparcie ochrony obiektów infrastruktury krytycznej (monitoring i opracowywanie map sieci przesyłowych, infrastruktury zakładów przemysłowych).

Rozpoznanie pre-operacyjne miejsc zaplanowanych wydarzeń, operacji, zabezpieczeń (imprezy masowe, zgromadzenia, realizacje policyjne).

Wykonywanie analiz przestrzennych (m.in. detekcja obiektów, stref zagrożonych, pokrycia terenu).

Wykorzystanie w procesach szkoleniowych (praca na produktach podczas szkoleń oraz instruktaży funkcjonariuszy służb i pracowników ochrony infrastruktury krytycznej).

Opracowywanie map na potrzeby przygotowania, prowadzenia, dokumentowania i ewaluacji ćwiczeń oraz symulacji zdarzeń.



Centrum Informacji Kryzysowej CBK PAN dostarcza podmiotom z obszaru zarządzania kryzysowego, ratownictwa i ochrony ludności materiały informacyjne i analizy oparte na danych satelitarnych, lotniczych i innych danych przestrzennych oraz wspiera użytkowników w ich efektywnym wykorzystaniu.

www.informacjakryzysowa.pl